

# Desempenho CMRSul

## Janeiro a Setembro de 2011



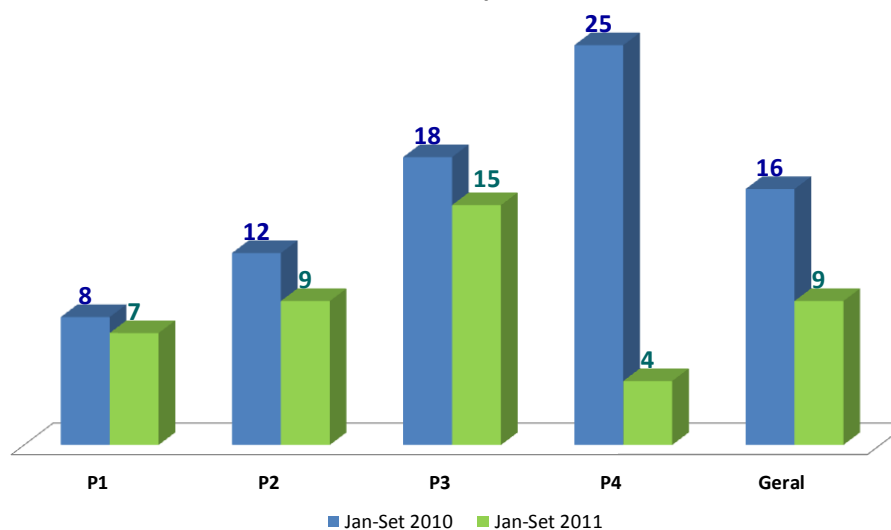
Seja Bem Vindo à **sua** Equipa no Centro de Medicina de Reabilitação do Sul!

Partilhamos consigo os resultados que atingimos **consigo!**

Durante o período de Janeiro a Setembro de 2011, o CMRSul recebeu 603 pedidos de consulta, menos 26 que no período homólogo do ano anterior.

Neste período, mais de metade dos pedidos (48%) foram relativamente a pessoas com AVC (Acidente Vascular Cerebral).

Demora para 1ª Consulta de Avaliação por Prioridade (em dias)

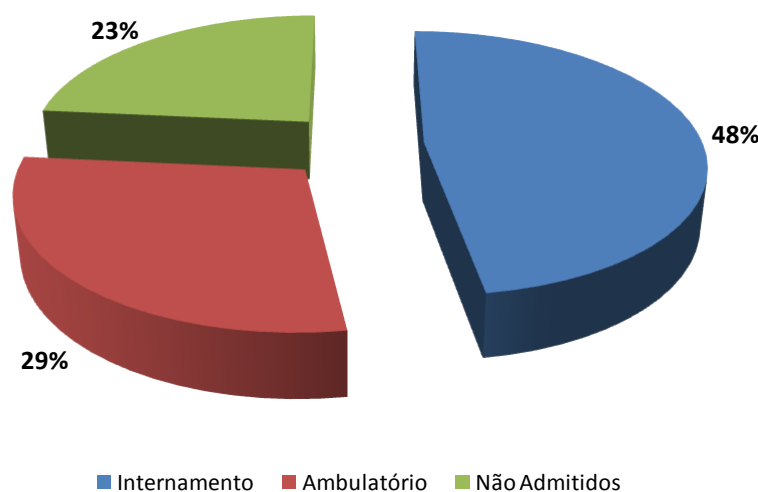


O sistema de prioridades implementado no CMRSul tem 4 níveis (sendo 1 o mais prioritário e 4 o menos prioritário). Entre Janeiro e Setembro, uma consulta levou, em média, **9 dias a ser efectivada** desde o dia de entrada do pedido, **menos 7 dias** que no período homólogo do ano anterior.

Das avaliações realizadas pelos nossos médicos fisiatras, 76% das pessoas foram admitidas a tratamento no CMRSul, sendo que **62% destas foram admitidas em internamento** e **38% foram integradas no programa em regime de Hospital de Dia**.

As pessoas admitidas a tratamento no CMRSul são maioritariamente da patologia AVC (56%) e 36% têm mais de 65 anos.

Destino do Doente após Consulta de Avaliação - Jan a Set 2011



# Desempenho CMRSul

## Janeiro a Setembro de 2011

No período de Janeiro a Setembro de 2011, o Centro realizou as actividades abaixo, tendo aumentado os dias de internamento, altas e admissões e diminuído o número de Consultas Externas e o número de Sessões de Hospital de Dia realizadas no período homólogo de 2010.

	Produção Efectiva 2011 (Jan-Set)	Objectivo 2011 (Jan-Set)
Consultas Externas - 1ª Vez	565	1.870 <span style="color: green;">●</span>
Consultas Externas - Seguimento	1.510	
Sessões de Hospital de Dia	7.939	8.601 <span style="color: yellow;">▲</span>
Dias de Internamento	12.976	13.562 <span style="color: yellow;">▲</span>
Altas	333	278 <span style="color: green;">●</span>
Admissões	382	---

Em termos de ocupação, de Janeiro a Setembro de 2011, o Centro teve em termos médios, uma taxa de 88%, o que corresponde, em média, a **48 camas ocupadas em cada dia**. Comparativamente com o mesmo período do ano anterior (onde a taxa de ocupação era de 87%), verificamos uma ligeira melhoria.



No período em análise, cada doente internado no CMRSul permaneceu cá **39 dias**, em média. O doente com Acidente Vascular Cerebral (AVC) este internado, em média, 37 dias.

	Jan - Set 2010	Jan - Set 2011	Referência 2011
<b>Demora Média Global (dias)</b>	41	39	51
<b>Lesões Medulares</b>	54	46	60
<b>Traumatismo Cranio Encefálico</b>	43	50	55
<b>AVC - Acidente Vascular Cerebral</b>	39	37	43
<b>Outras Patologias</b>	36	35	45

Os doentes de reabilitação inicial com alta até Setembro, tiveram em média, uma **melhoria de 26%** ao nível da **funcionalidade** e de **16%** no seu **estado cognitivo**. Relativamente ao período homólogo de 2010, há uma ligeira redução de resultados cognitivos.

De referir que, em média, todos os doentes com alta no período tiveram melhorias de 20% ao nível da funcionalidade e 12% ao nível cognitivo.

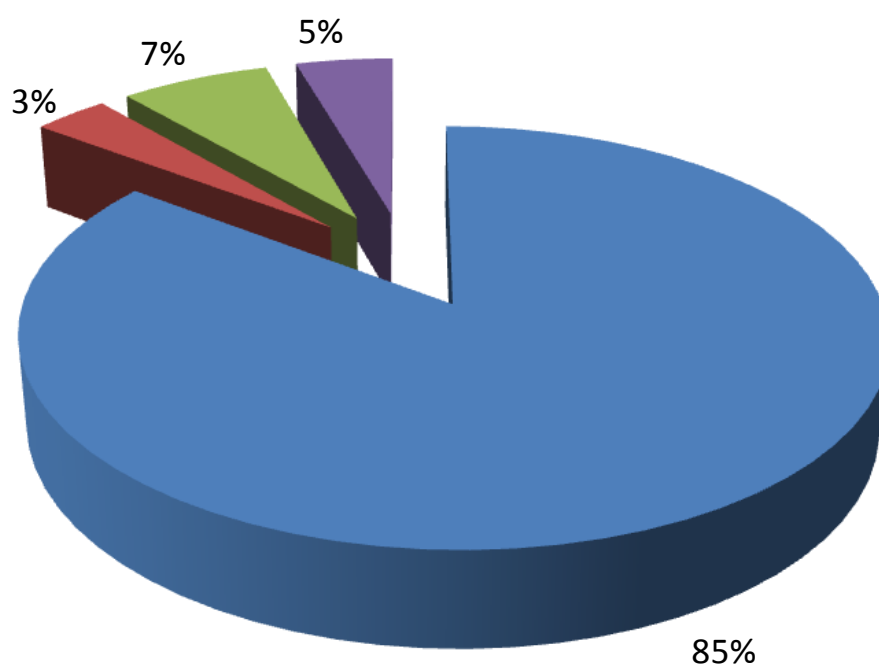
Patologia	FIM		FAM	
	Jan - Set	Jan - Set	Jan - Set	Jan - Set
	2010	2011	2010	2011
<b>Melhoria Global</b>	26%	26%	19%	16%
<b>Lesões Medulares (LM)</b>	29%	28%	12%	12%
<b>Traumatismo Cranio Encefálico (TCE)</b>	36%	66%	34%	62%
<b>Acidente Vascular Cerebral (AVC)</b>	26%	25%	21%	17%
<b>Outras Patologias</b>	14%	20%	9%	13%

FAM – Escala *Functional Assessment Measure* (estado cognitivo)  
 FIM – Escala *Functional Independence Measure* (funcionalidade)

O CMRSul tem melhorado em termos de eficiência pois obteve **resultados semelhantes em menos dias de internamento**, podendo assim tratar **mais pessoas**.

Após a alta, a maioria dos doentes do CMRSul tem como destino o **domicílio** (85%).

### Destino após Alta - Jan a Set 2011



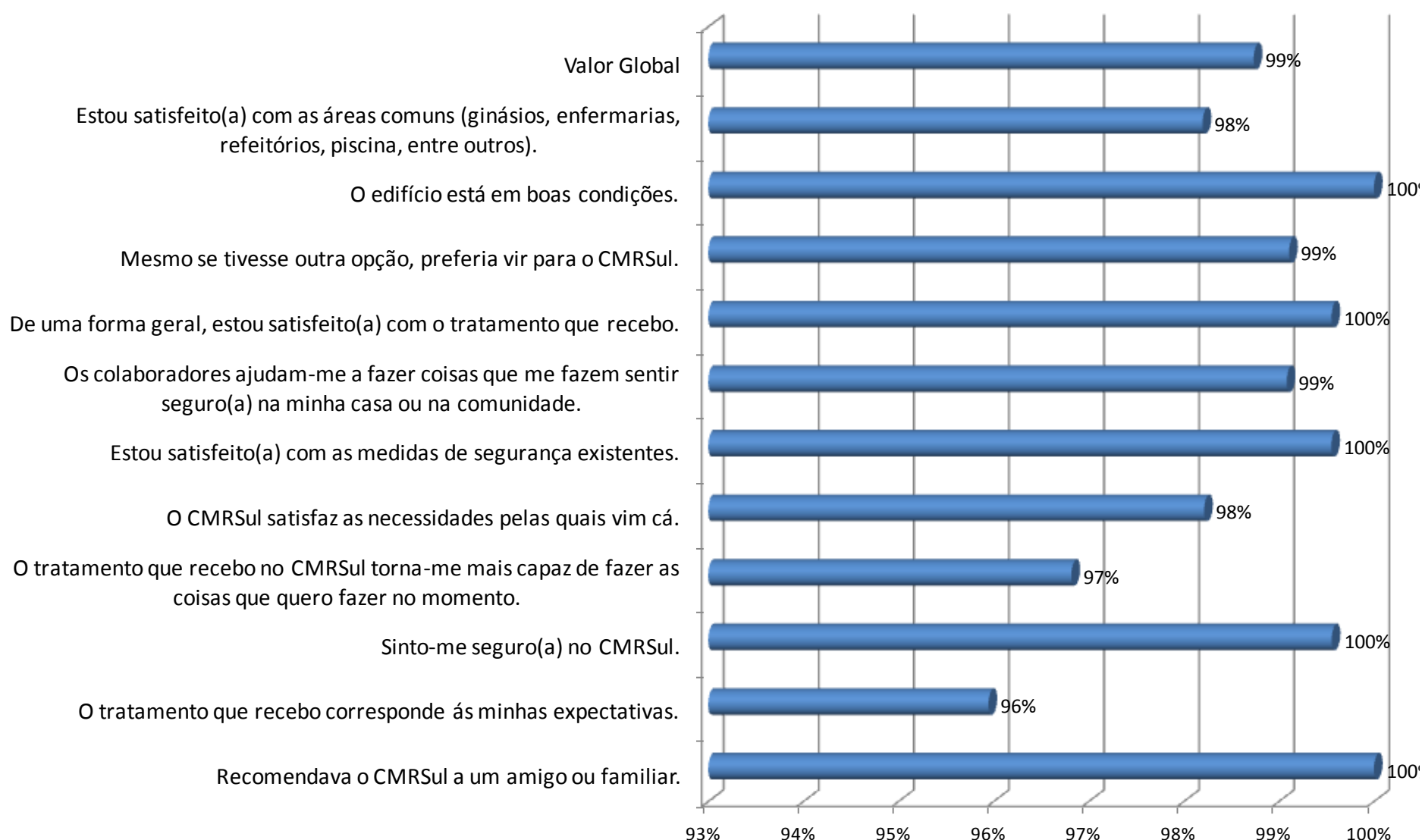
■ Domicílio ■ Lar ■ Outra Unidade de Agudos ■ Unidade de Cuidados Continuados / Unidade de Reabilitação

Auscultar quem cuidamos , permite-nos melhorar!

Pedimos a todos os doentes que preencham um inquérito de satisfação, que é muito importante para nós, pois os resultados ajudam-nos a detectar oportunidades para aumentar a sua satisfação.

Estamos satisfeitos com a sua satisfação no 1º Semestre de 2011 e, por isso, gostaríamos de partilhar consigo:

### Satisfação dos Utentes - 1º Semestre 2011



Através do trabalho de **EQUIPA**, os resultados obtidos foram excelentes.

**MUITO OBRIGADO!**